

2011年10月（記載要領変更に伴う改訂）

使用に際して、この説明文書を必ずお読みください。
また、必要な時に読めるよう大切に保存してください。

鼻炎用点鼻薬

第2類医薬品

新ピロヘラ[®]点鼻薬

鼻みず、鼻づまりに効く

急性鼻炎のように鼻粘膜に炎症がおきると、毛細血管が拡張して充血し、分泌が異常になって、くしゃみ、鼻みず、鼻づまりなどを引き起こしますが、比較的軽い症状であっても、鼻は感覚が鋭いために非常に不快なものです。

新ピロヘラ点鼻薬は噴霧することにより、鼻腔の奥深くまで薬液を浸透させ、患部に作用して、鼻みず、鼻づまりなどの症状を改善し、不快な症状を除きます。



使用上の注意



してはいけないこと

（守らないと現在の症状が悪化したり、副作用が起こりやすくなる）
長期連用しないでください



相談すること

1. 次の人は使用前に医師、薬剤師又は登録販売者に相談してください

- (1) 医師の治療を受けている人
- (2) 妊婦又は妊娠していると思われる人
- (3) 薬などによりアレルギー症状を起こしたことがある人
- (4) 次の診断を受けた人

高血圧、心臓病、糖尿病、甲状腺機能障害、緑内障

2. 使用後、次の症状があらわれた場合は副作用の可能性があるので、直ちに使用を中止し、この文書を持って医師、薬剤師又は登録販売者に相談してください

関係部位	症 状
皮膚	発疹・発赤、かゆみ
鼻	はれ、刺激感

3. 3日間位使用しても症状がよくなる場合は使用を中止し、この文書を持って医師、薬剤師又は登録販売者に相談してください

効能・効果

急性鼻炎、アレルギー性鼻炎又は副鼻腔炎による次の諸症状の緩和：
鼻づまり、鼻みず（鼻汁過多）、くしゃみ、頭重

用法・用量

次の量を鼻腔内に噴霧してください

なお、3時間以上の間隔をおいて使用してください

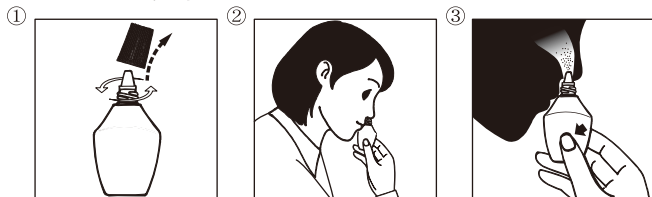
年 齢	1回使用量	1日使用回数
成人（15才以上）	1～2度ずつ	6回まで
15才未満	使用しないこと	

裏面につづく

<用法・用量に関連する注意>

- (1)定められた用法・用量を厳守してください
- (2)過度に使用すると、かえって鼻づまりを起こすことがあります
- (3)点鼻用에만使用してください

新ピロヘラー点鼻薬の使い方



① キャップをはずしてください

② まっすぐ上向きに持って、容器の先端部分を軽く鼻腔内に入れてください

③ 容器の中央部（胴部）を押し、噴霧してください

- * 容器を横にして使用すると、薬液が霧状になりませんので、必ず上向きにして使用してください
- * 噴霧した後、鼻腔内に容器の先端を入れたまま押し続けている指の力をぬきますと、鼻みず等が容器内に吸い込まれて、薬液が汚染される原因になります
- * 使用後は先端部分を清潔なティッシュペーパー等でふきとり、キャップをしてください

成分・分量

15mL中に次の成分を含んでいます

成分	含量	はたらき
ナファゾリン塩酸塩	7.5mg	血管収縮作用により、鼻粘膜の充血やはれをおさえ、鼻の通りを改善します
クロルフェニラミンマレイン酸塩	15mg	抗ヒスタミン作用により、花粉などによるアレルギー性のくしゃみ・鼻みず・鼻づまりなどの症状をおさえます
ベンゼトニウム塩化物	1.5mg	鼻腔内に付着した細菌に対し、殺菌作用をあらわします

添加物として、塩化Naを含有しています

保管及び取扱い上の注意

- (1)直射日光の当たらない湿気の少ない涼しい所にキャップをして保管してください
- (2)小児の手の届かない所に保管してください
- (3)他の容器に入れ替えないでください（誤用の原因になったり品質が変わる）
- (4)他の人と共用しないでください
- (5)使用期限をすぎた製品は使用しないでください

本製品についてのお問い合わせ先

- ・お買い求めのお店
- ・日邦薬品工業株式会社 学術情報室
住所：〒151-0053 東京都渋谷区代々木3-46-16
電話：(03)3370-7174（代表）
受付時間：午前9：00から午後5：00まで（土、日、祝日を除く）

発売元  日邦薬品工業株式会社

東京都渋谷区代々木3-46-16

製造販売元



日東薬品工業株式会社

京都府向日市上植野町南開35-3

F