

ロトデジアイ コンタクト

目薬

12mL

第3類医薬品

スマホ、PCなどによる視界がぼやける等の目の疲れに

◆特長

ついつい、長時間コンタクトをつけたまま
こんなことをして、目が疲れていませんか？



長時間のパソコン作業



真っ暗闇の
部屋での寝スマホ



SNSや動画サイトなどの
スマホ凝視

ブルーライト・コンタクト装用によるぼやける等の目の疲れに効く

- 角膜炎症に** 硫酸亜鉛水和物
▶ブルーライト・コンタクトによる炎症を改善する
- ピント調節筋の疲れに** ネオスチグミンメチル硫酸塩
▶ピント調節筋に作用し、疲れを改善する
- コンタクトのはりつき、ずれに** コンドロイチン硫酸エステルナトリウム
▶涙を保持し、コンタクトとの摩擦などから角膜を保護する

すべてのコンタクトレンズ装用中に使えます。また、レンズをはずした後にもご使用いただけます。(カラーコンタクトレンズ装用中には使用しないでください)

ソフト

ハード

O₂

使い捨て

目薬には、ソフトコンタクトレンズ装用中に使用できるものと使用できないものがあります。ソフトコンタクトレンズを装用したまま使用する場合は、外箱や添付文書を確認し、必ず、ソフトコンタクトレンズ装用中に使用できる目薬を使用しましょう。

いつでも、どこでも、スムーズに点眼できる フリーアングルノズル®



簡単にアイケアできて、とっても便利です。

自由な角度で点眼OK!

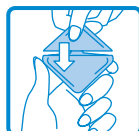
キャップの開閉方法

容器全体を支えるようにもち、キャップを上にして開閉してください。
容器の中央部分だけを持って開閉すると薬液がとびだしてもれることがあります。



キャップの開け方

キャップを手前に
ひねってください。



キャップの閉め方

カチッと音がするまで
押し下げてください。

使用上の注意

相談すること

1. 次の人は使用前に医師、薬剤師又は登録販売者にご相談ください。
(1) 医師の治療を受けている人 (2) 薬などによりアレルギー症状を起こしたことがある人
(3) 次の症状のある人…はげしい目の痛み (4) 次の診断を受けた人…緑内障
2. 使用后、次の症状があらわれた場合は副作用の可能性があるので、直ちに使用を中止し、この説明書を持って医師、薬剤師又は登録販売者にご相談ください。

関係部位	症状
皮ふ	発疹・発赤、かゆみ
目	充血、かゆみ、はれ、しみて痛い

3. 次の場合は使用を中止し、この説明書を持って医師、薬剤師又は登録販売者にご相談ください。
(1) 目のかすみが改善されない場合 (2) 5～6日間使用しても症状がよくなる場合

効能・効果

紫外線その他の光線による眼炎(雪目など)、目の疲れ、眼病予防(水泳のあと、ほこりや汗が目に入ったときなど)、ソフトコンタクトレンズ又はハードコンタクトレンズを装着しているときの不快感、目のかゆみ、目のかすみ(目やにの多いときなど)

用法・用量

1回1～3滴、1日5～6回点眼してください。

●用法・用量に関連する注意

- (1) 小児に使用させる場合には、保護者の指導監督のもとに使用させてください。(2) 容器の先を目やまぶた、まつ毛に触れさせないでください。(汚染や異物混入(目やにやホコリ等)の原因となる)また、混濁したものは使用しないでください。(3) 点眼用にのみ使用してください。(4) コンタクトレンズを装着していないときも使用できます。

成分

硫酸亜鉛水和物 ……………0.1% ネオスチグミンメチル硫酸塩 ……………0.001%
ビタミンB6……………0.1% 酢酸d- α -トコフェロール ……………0.01%
タウリン ……………1% コンドロイチン硫酸エステルナトリウム ……0.5%
添加物として、ホウ酸、ホウ砂、クエン酸Na、塩化Na、*l*-メントール、d-カンフル、ヒアルロン酸Na、エドト酸Na、ゴマ油、ポリオキシエチレン硬化ヒマシ油、ポリオキシエチレンヒマシ油、ポリオキシエチレンポリオキシプロピレングリコール、塩酸ポリヘキサノド、pH調節剤を含有します。

保管及び取扱い上の注意

- (1) 直射日光の当たらない涼しい所に密栓して保管してください。品質を保持するため、自動車内や暖房器具の近くなど、高温の場所(40℃以上)に放置しないでください。(2) 小児の手の届かない所に保管してください。(3) 他の容器に入れ替えないでください。(誤用の原因になったり品質が変わる)(4) 他の人と共用しないでください。(5) 使用期限(外箱に記載)を過ぎた製品は使用しないでください。なお、使用期限内であっても一度開封した後は、なるべく早くご使用ください。(6) 保存の状態によっては、成分の結晶が容器の先やキャップの内側につくことがあります。その場合には、清潔なガーゼ等で軽くふきとってご使用ください。(7) 容器に他の物を入れて使用しないでください。

お問い合わせ先：お客さま安心サポートデスク

この商品をお使いになってのご意見・ご要望、またご不満点などをお聞かせいただけませんか。
「あなたに応えたい」サポートデスクです。

東京：03-5442-6020 大阪：06-6758-1230

受付時間 9:00～18:00(土、日、祝日を除く)