

この説明文書は服用前に必ずお読みください。  
また、必要な時に読めるよう大切に保管してください。

鎮咳去痰薬

# ハリーVせき止め液

第②類医薬品

ハリーVせき止め液は、不快な症状であるたんを出しやすくするプロムヘキシン塩酸塩をはじめ、せきをやわらげるジヒドロコデインリン酸塩などの成分を配合したシュガーレスシロップ剤です。

## ⚠ 使用上の注意

### ❌ してはいけないこと

(守らないと現在の症状が悪化したり、副作用・事故が  
起こりやすくなる)

#### 1. 次の人は服用しないこと

- (1) 本剤又は本剤の成分によりアレルギー症状を起  
こしたことがある人。
- (2) 12才未満の小児。

必ずお読みください。



#### 2. 本剤を服用している間は、次のいずれの医薬品も使用しないこと

他の鎮咳去痰薬、かぜ薬、鎮静薬、抗ヒスタミン剤を含有する内服薬等  
(鼻炎用内服薬、乗物酔い薬、アレルギー用薬等)

#### 3. 服用後、乗物又は機械類の運転操作をしないこと

(眠気等があらわれることがある。)

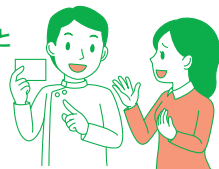
#### 4. 授乳中の方は本剤を服用しないか、本剤を服用する場合は授乳を避けること

#### 5. 過量服用・長期連用しないこと

### 🗨 相談すること

#### 1. 次の人は服用前に医師、薬剤師又は登録販売者に相談すること

- (1) 医師の治療を受けている人。
- (2) 妊婦又は妊娠していると思われる人。
- (3) 高齢者。
- (4) 薬などによりアレルギー症状を起こしたことがある人。
- (5) 次の症状のある人。 高熱、排尿困難
- (6) 次の診断を受けた人。 心臓病、高血圧、糖尿病、緑内障、甲状腺機能障害、呼吸機能障害、閉塞性睡眠時無呼吸症候群、肥満症



#### 2. 服用後、次の症状があらわれた場合は副作用の可能性があるので、直ちに服用を中止し、この文書を持って医師、薬剤師又は登録販売者に相談すること

関係部位	症 状
皮 膚	発疹・発赤、かゆみ
消 化 器	吐き気・嘔吐、食欲不振
精神神経系	めまい
泌 尿 器	排尿困難

まれに下記の重篤な症状が起こることがある。その場合は直ちに医師の診療を受けること。

症状の名称	症 状
ショック (アナフィラキシー)	服用後すぐに、皮膚のかゆみ、じんましん、声のかすれ、くしゃみ、のどのかゆみ、息苦しさ、動悸、意識の混濁等があらわれる。
再生不良性貧血	青あざ、鼻血、歯ぐきの出血、発熱、皮膚や粘膜が青白くみえる、疲労感、動悸、息切れ、気分が悪くなりくらっとする、血尿等があらわれる。
無顆粒球症	突然の高熱、さむけ、のどの痛み等があらわれる。
呼吸抑制	息切れ、息苦しさ等があらわれる。

#### 3. 服用後、次の症状があらわれることがあるので、このような症状の持続又は増強が見られた場合には、服用を中止し、この文書を持って医師、薬剤師又は登録販売者に相談すること 便秘、口のかわき、眠気

#### 4. 5~6回服用しても症状がよくならない場合は服用を中止し、この文書を持って医師、薬剤師又は登録販売者に相談すること

## 用法・用量

年齢	服用量	服用回数
成人(15才以上)	1回 10mL	1日3回食後および必要な場合には就寝前に服用してください。また、約4時間の間隔をおいていただければ1日6回まで服用できます。(添付の目盛付コップではかり服用してください。)
12才～14才	1回 6mL	
12才未満	服用しないでください。	

### <用法・用量に関連する注意>

- (1)用法・用量を厳守してください。
- (2)小児に服用させる場合には、保護者の指導監督のもとに服用させてください。
- (3)本剤は生薬エキスを含有していますので、まれに沈でんを生じることがありますが効果には影響ありません。よく振ってから服用してください。

## 効能

せき、たん

## 成分・分量

60mL中

成分名	分量	作用
ブロムヘキシン塩酸塩	12mg	粘性の高いたんを溶解して排出しやすくします。
ジヒドロコデインリン酸塩	30mg	咳中枢を抑制して、鎮咳作用を発揮します。
dl-メチルエフェドリン塩酸塩	75mg	気管支を広げ呼吸を楽にし、たんの排出を容易にします。
d-クロルフェニラミンマレイン酸塩	6mg	抗ヒスタミン剤。アレルギー性のせきに効果があります。
無水カフェイン	60mg	眠気を防ぎます。
キキョウ流エキス	0.6mL (キキョウ600mgに相当)	気道の分泌物を増加させるとともに、繊毛運動を活性化してたんの排出を助けます。
セネガ流エキス	0.6mL (セネガ600mgに相当)	

添加物：D-ソルビトール、アルコール、クエン酸水和物、安息香酸Na、パラベン、香料、グリセリン

## 保管及び取扱い上の注意

- (1)直射日光の当たらない涼しい所に密栓して保管してください。
- (2)小児の手の届かない所に保管してください。
- (3)他の容器に入れ替えないでください(誤用の原因になったり品質が変わります。)
- (4)服用後は、ピンのフタをよくしめてください。しめ方が悪いと内容液がもれたり、汚染したりすることがありますので注意してください。
- (5)添付の目盛付コップはご使用のつど、水洗いなどして常に清潔に保管してください。
- (6)使用期限をすぎた製品は服用しないでください。

製品についてのお問い合わせは、お買い求めのお店又は下記にお願い申し上げます。

小林薬品工業株式会社 お客様相談室  
電話：0120-584-419  
受付時間：10時～16時(土、日、祝日を除く)

## 副作用被害救済制度の お問い合わせ先

(独)医薬品医療機器総合機構  
☎ 0120-149-931(フリーダイヤル)

製造販売元

小林薬品工業株式会社

岐阜県岐阜市中鶏1丁目139番地